



EXTREME

ENSEMBLE LANCER LÉGER

Caractéristiques du Moulinet :

- Système à 8 roulements
- Bâti en composite de carbone
- Manivelle en aluminium usiné
- Système de frein en fibre de carbone
- Rapport d'engrenage : 6.0 : 1

Caractéristiques de la canne :

- Brins à action rapide en graphite RT4
- Ancrage de moulinet 2 pièces en graphite
- Poignée antidérapante confortable
- Anneaux sans enchevêtrement en acier inoxydable
- Garde-hameçon en acier inoxydable

Avertissement Proposition 65 pour les clients de la Californie :

AVERTISSEMENT : Cancer et effets nocifs sur la reproduction
www.P65Warnings.ca.gov



Bass Pro Shops®
2500 E. Kearney • Springfield, MO 65898



EXTREME

SPINNING COMBO

Reel Features:

- 8-bearing system
- Carbon-composite frame
- Machined aluminum handle
- Carbon-fiber drag system
- 6.0:1 gear ratio

Rod Features:

- RT4 fast-action graphite blank
- 2-piece graphite reel seat
- Comfortable nonslip grip
- Tangle-free stainless steel guides
- Stainless steel hook keeper

Proposition 65 Warning for California Customers:

WARNING: Cancer and Reproductive Harm
www.P65Warnings.ca.gov

Caractéristiques et instructions sur son fonctionnement
Félicitations pour votre achat du moulinet lancer léger Extreme! Ce moulinet est fabriqué avec des pièces de la plus haute qualité et il a été soumis à de nombreux essais pour assurer que votre journée sur l'eau soit plus productive. Veuillez prendre quelques minutes pour vous familiariser avec les éléments d'amélioration de performance intégrés à ce moulinet avant de l'utiliser. Ceci vous aidera à optimiser les réglages du moulinet et à augmenter encore plus votre réussite de pêche. Nous vous souhaitons bonne chance pour vos aventures de pêche à l'avenir!

Bâti et rotor en carbone
La construction en carbone léger du bâti et du rotor utilise un alignement moléculaire dense pour une robustesse remarquable et un renforcement structural.

Bobine en aluminium anodisé
Le tambour a été anodisé pour fournir des années de résistance à la corrosion.

Freinage avant
Votre moulinet est équipé d'un système de freinage pour vous aider à combattre un poisson plus fort, plus rapide sans risque de casser votre ligne. On peut ajuster le freinage en tournant le bouton à l'avant ou en bout de bobine. Pour bien régler le freinage, vous aurez besoin d'une balance à ressort. Votre freinage devrait être réglé à 25% de la valeur de test pour votre ligne. Faites une boucle au bout de votre ligne principale. Faites passer dans les guides de votre canne et attachez à 25% de la valeur. Si vous utilisez un test 2,72 kg, vous devriez régler votre freinage pour que le glissement commence à 0,68 kg.

Anti-retour instantané Powerlock™
Votre moulinet est équipé d'un système anti-retour instantané Powerlock™. C'est un type de roulement spécial qui permet à la manivelle de tourner seulement vers l'avant. Il n'y a pas de jeu dans la manivelle, donc vous avez complètement contrôle pendant la récupération et aucune sensation de brayement ce qui est important lors des récupérations arrêt et marche.

Récupération ambidextre
On peut installer la manivelle d'un côté ou de l'autre du moulinet pour permettre au pêcheur d'utiliser sa main préférée pour le bobinage.

Modèle	Poids	Freinage	Capacité De Ligne	Récup.	Ratio
	(g)	Max (kg)	mono(kg/m)	(cm)	d'engrenage
ETR1500	176	4	1.8/141, 2.7/91, 3.6/73	3.6/91, 4.5/82, 6.8/64	5.6:1
ETR2000	202	6	2.7/256, 3.6/201, 4.5/178	4.5/233, 6.8/178, 9/137	6.0:1
ETR3000	210	6	3.6/260, 4.5/233, 5.4/187	6.8/228, 9/182, 13.6/160	6.0:1

Features and Operation Instructions
Congratulations on your purchase of an Extreme Spinning Reel! This reel is manufactured with the highest-quality components and has been extensively tested to ensure that your day on the water is more productive. Please take a moment to familiarize yourself with the integrated performance-enhancing features of this reel before use. This will help you to optimize the reel's settings and even further increase your fishing success. We wish you the best of luck in your future angling adventures!

Carbon Frame and Rotor
The lightweight carbon construction of the frame and rotor utilizes a dense molecular alignment for outstanding strength and structural reinforcement.

Anodized-Aluminum Spool
The spool has been anodized to provide years of corrosion resistance.

Front Drag
Your reel is equipped with a drag system to help you fight stronger, faster fish without the risk of breaking your line. The drag can be adjusted by turning the knob on the front side or spool end of the reel. To properly set the drag, you will need a spring scale. Your drag should be set at 25% of the test rating of your line. Tie a loop in the end of your main line. Run it through the guides of your rod and attach it to the hook on the scale. Pull the scale until it registers 25% of the line rating. If you are using 6-lb. test, then you should set your drag to start slipping at 1.5 lbs.

Powerlock™ Instant Anti-Reverse
Your reel is equipped with our Powerlock™ instant anti-reverse system. This is a special type of bearing that allows the handle to only turn forward. There is no play in the handle, so you have complete control during the retrieve and no loose feeling, which is important during stop-and-go retrieves.

Right- and Left-Hand Retrieve
The handle can be installed on either side of the reel to allow the angler to use his/her preferred winding hand.

Modèle	Poids	Freinage	Capacité De Ligne	Récup.	Ratio
	(oz)	Max (lbs.)	mono (lb./yds.)	(in)	d'engrenage
ETR1500	6.2	8	4/155, 6/100, 8/80	8/100, 10/90, 15/70	5.6:1
ETR2000	7.1	13	6/280, 8/220, 10/195	10/255, 15/195, 20/150	6.0:1
ETR3000	7.4	13	8/285, 10/255, 12/205	15/250, 20/200, 30/175	6.0:1

REEL CARE AND LUBRICATION

Your new reel is designed to provide years of dependable service. But like any other precision machine, periodic cleaning and maintenance is required for continued peak performance.

Reels made today require both a lightweight oil and grease. Oil and grease should be used sparingly; too much can have a negative impact on reel performance. There are lightweight oils and greases made specifically for fishing reels that can be found at basspro.com/cabelas.com

As a rule of thumb, oils should be used to lubricate any moving part on the reel, e.g., ball bearings, bushings, handle joints, bail springs, etc. Grease should be used to lubricate the main drive gear and pinion gear.

We do not recommend using any multipurpose oils. Many of these oils have properties that will attract dirt and dust to the internal parts. This may cause excessive wear and reduce the life of the reel.

After each trip, the reel should be checked for dirt or sand. If it has been exposed to saltwater, the spool should be removed and the entire reel rinsed in freshwater. Dry with a soft cloth and lubricate the reel as described above.

For professional cleaning and maintenance, send your reel postage prepaid to:

Outdoor World Rod & Reel Repair
2300 E. Turner, Suite M
Springfield, MO 65803
Phone: (417) 873-5274 Fax: (417) 873-5280



Bass Pro Shops®/Cabela's Fishing Combos Limited Warranty

Bass Pro Shops and Cabela's will repair or replace (at our discretion) any Bass Pro Shops Combo which proves to be defective in workmanship or materials within 1 year from the original date of purchase. You must save your dated sales receipt for warranty validation. This warranty gives you specific legal rights, and you may have other rights, which vary from state to state or province to province.

For combos purchased through our catalogs or Bass Pro Shops/Cabela's online:

- **For combo replacement only:** Return your combo postage prepaid with your dated sales receipt to the Return Center address listed on your receipt.
- **For combo repair only:** Return your combo postage prepaid with a copy of your dated sales receipt as proof of purchase and warranty validation to the Outdoor World Rod & Reel Repair® address below.

For combos purchased through Bass Pro Shops/Cabela's retail locations:

- **For combo replacement only:** Return your combo (postage prepaid if sending by mail) along with your dated sales receipt to the store from which it was purchased.
- **For combo repair only:** Return your combo postage prepaid with a copy of your dated sales receipt as proof of purchase and warranty validation to the Outdoor World Rod & Reel Repair address below.

Outdoor World Rod & Reel Repair, 2300 E. Turner, Suite M, Springfield, MO 65898

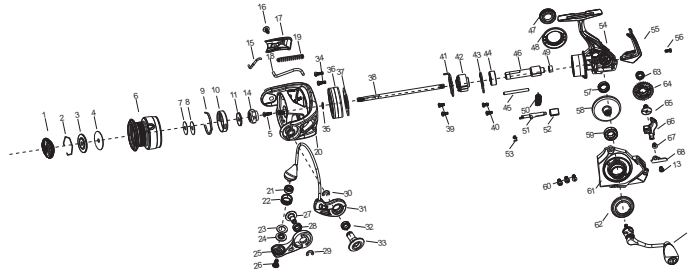
This warranty does not cover lost parts, malfunctions, or damage due to abuse, accidents, or normal wear. Failure to clean, lubricate and provide reasonable and necessary maintenance will void the warranty. Repairs needed to your combo due to abnormal use or modification, or after warranty expiration, are available for a reasonable charge from Outdoor World Rod & Reel Repair, providing the combo is returned postage paid.

Except to the extent prohibited by applicable law, there are no warranties or conditions, express or implied, other than those expressly set out herein. Bass Pro Shops/Cabela's shall not, under any circumstances, be liable for an amount greater than the actual purchase price of the product nor for any special, incidental, or consequential damages suffered or incurred in connection with the product and Bass Pro Shops/Cabela's does not assume, and does not authorize any person to assume for it, any obligation or liability other than those expressly set out herein.

Made in China. basspro.com/cabelas.com



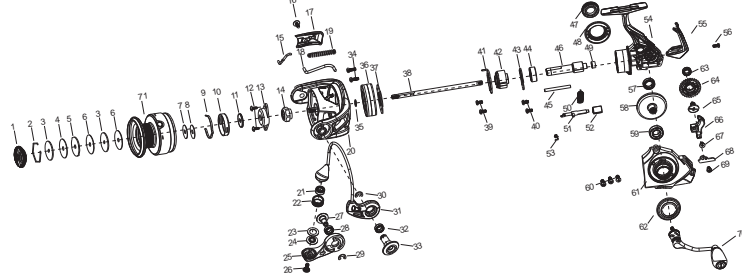
ETR 1500



NO.	PART NAME	NO.	PART NAME	NO.	PART NAME	NO.	PART NAME
1	DRAG KNOB	19	BAIL SPRING	37	BODY COVER-B	55	REAR CAP
2	RETAINING RING	20	ROTOR	38	SPOOL SHAFT	56	SCREW
3	KEY WASHER	21	BALL BEARING	39	SCREW	57	BALL BEARING
4	DRAG WASHER	22	LINE ROLLER	40	SCREW	58	MAIN GEAR
5	SCREW	23	SPACE WASHER	41	CLUTCH RETAINER	59	BALL BEARING
6	SPOOL	24	LINE-ROLLER COLLAR	42	ONE-WAY CLUTCH	60	SCREW
7	WASHER	25	BAIL ARM	43	CLUTCH HOLDER	61	BODY COVER
8	WASHER	26	SCREW	44	BALL BEARING	62	BODY SIDE RING
9	CLICKER	27	BAIL-CAM SCREW	45	TRIP LEVER	63	BALL BEARING
10	CLICK HOLDER	28	BALL BEARING	46	PINION	64	CROSSWIND GEAR
11	KEYED WASHER	29	E-RING	47	HANDLE SCREW CAP	65	SCREW
12	HANDLE	30	E-RING	48	BODY SIDE RING	66	CROSSWIND BLOCK
13	SCREW	31	BAIL-WIRE ASSEMBLY	49	BEARING COVER	67	SCREW
14	ROTOR NUT	32	BALL BEARING	50	CLICK-TONGUE SPRING	68	CROSSWIND BLOCK PLATE
15	PIVOT ARM	33	BAIL-CAM SCREW	51	TRIP CAM		
16	SCREW	34	SCREW	52	AR SWITCH		
17	BAIL-ARM COVER	35	WASHER	53	BAIL SPRING		
18	BAIL TRIP	36	BODY COVER-A	54	BODY		



ETR 2000/3000



NO.	PART NAME	NO.	PART NAME	NO.	PART NAME	NO.	PART NAME
1	DRAG KNOB	19	BAIL SPRING	37	BODY COVER-B	55	REAR CAP
2	RETAINING RING	20	ROTOR	38	SPOOL SHAFT	56	SCREW
3	KEY WASHER	21	BALL BEARING	39	SCREW	57	BALL BEARING
4	DRAG WASHER	22	LINE ROLLER	40	SCREW	58	MAIN GEAR
5	EAR WASHER	23	SPACE WASHER	41	CLUTCH RETAINER	59	BALL BEARING
6	DRAG WASHER	24	LINE-ROLLER COLLAR	42	ONE-WAY CLUTCH	60	SCREW
7	WASHER	25	BAIL ARM	43	CLUTCH HOLDER	61	BODY COVER
8	WASHER	26	SCREW	44	BALL BEARING	62	BODY SIDE RING
9	CLICKER	27	BAIL-CAM SCREW	45	TRIP LEVER	63	BALL BEARING
10	CLICK HOLDER	28	BAIL-CAM SCREW	46	PINION	64	CROSSWIND GEAR
11	KEYED WASHER	29	E-RING	47	HANDLE SCREW CAP	65	SCREW
12	SCREW	30	E-RING	48	BODY SIDE RING	66	CROSSWIND BLOCK
13	RATAINER	31	BAIL-WIRE ASSEMBLY	49	BEARING COVER	67	SCREW
14	ROTOR NUT	32	BALL BEARING	50	CLICK-TONGUE SPRING	68	CROSSWIND BLOCK PLATE
15	PIVOT ARM	33	BAIL-CAM SCREW	51	TRIP CAM	69	SCREW
16	SCREW	34	SCREW	52	AR SWITCH	70	HANDLE
17	BAIL-ARM COVER	35	WASHER	53	BAIL SPRING	71	SPOOL
18	BAIL TRIP	36	BODY COVER-A	54	BODY		

ENTRETIEN ET GRAISSAGE

Votre nouveau moulinet est conçu pour vous rendre un service fiable pendant bien des années. Évidemment comme pour toute machine de précision, un nettoyage périodique et un bon entretien sont nécessaires pour une performance maximale continue.

Il est nécessaire d'utiliser de l'huile légère et de la graisse pour les moulinets fabriqués de nos jours. Utiliser l'huile et la graisse avec modération ; de trop pourrait avoir un effet négatif sur la performance du moulinet. Il y a des huiles légères et du lubrifiant faits spécialement pour les moulinets de pêche qu'on peut trouver à basspro.com/cabelas.com.

En règle générale, il est préférable d'utiliser de l'huile pour lubrifier les pièces mobiles de votre moulinet tels que les roulements à billes, paliers, raccords de manivelle, ressorts d'arceau, etc. et d'utiliser de la graisse pour lubrifier les engrenages d'entraînement et de pignon.

Il n'est pas recommandé d'utiliser une huile tous usages. Beaucoup de ces huiles ont des propriétés qui attireront les saletés et la poussière dans les parties internes. Ceci pourrait causer une usure excessive et réduire la longévité du moulinet.

Après chaque excursion de pêche, vérifier s'il y a des saletés ou du sable dans le moulinet. S'il a été exposé à l'eau de mer, il faudra retirer la bobine et rincer le moulinet entier à l'eau fraîche. Sécher ensuite avec un chiffon doux et lubrifier le moulinet comme indiqué ci-dessus.

Pour un nettoyage et entretien professionnel, envoyez votre moulinet port-payé à :

Outdoor World Rod & Reel Repair
2300 E. Turner, Suite M
Springfield, MO 65803
Phone: (417) 873-5274 Fax: (417) 873-5280



Garantie Limitée des Combinaison De Pêche Bass Pro ShopsMD

Bass Pro Shops réparera ou remplacera (à sa discrétion) tout combinaison de pêche de marque Bass Pro Shops qui s'avère défectueux tant au niveau de la fabrication qu'à celui des matériaux, et ce sur une période d'un an suivant la date d'achat originale. Vous devez conserver votre preuve d'achat datée pour valider la garantie. Cette garantie vous confère des droits légaux spécifiques et vous avez peut-être d'autres droits supplémentaires qui varient d'un état et d'une province à l'autre.

Pour les combinaisons de pêche achetées par notre catalogue ou sur le site www.basspro.com/cabelas.com :

- **Pour remplacement seulement :** Retournez votre combinaison de pêche port payé, accompagné de votre preuve d'achat datée validant votre garantie au Centre de retours de marchandises à l'adresse indiquée sur votre reçu.
- **Pour réparation seulement :** Retournez votre combinaison de pêche, port payé, accompagné d'une copie de votre preuve d'achat datée validant votre garantie à l'adresse du Centre Outdoor World Rod & Reel RepairMD mentionnée ci-dessous.

Pour les combinaisons de pêche achetées chez des détaillants de produits Bass Pro Shops/Cabela's :

- **Pour remplacement seulement :** Retournez votre combinaison de pêche (port payé si vous l'envoyez par la poste) au magasin où vous l'avez acheté, accompagné de votre preuve d'achat datée.
- **Pour réparation seulement :** Retournez votre combinaison de pêche port payé, accompagné d'une copie de votre preuve d'achat datée validant votre garantie à l'adresse du Centre Outdoor World Rod & Reel Repair mentionnée ci-dessous.

Outdoor World Rod & Reel Repair, 2300 E. Turner, Suite M, Springfield, MO 65898

Cette garantie ne couvre pas les pièces perdues ni les défaillances et les dommages causés par un abus d'usage, des accidents et l'usure normale. Le fait de ne pas nettoyer, lubrifier, et pourvoir à l'entretien raisonnable et nécessaire rendra la garantie nulle. Réparation de votre combinaison nécessaire à cause d'un usage anormal ou d'une modification ou suivant expiration de la garantie sera disponible auprès d'Outdoor World Rod & Reel moyennant un prix raisonnable à condition que le combinaison soit renvoyé port payé.

Sauf en cas d'interdiction par la loi en vigueur, il n'y a aucunes garanties et conditions exprimées ou tacites, autres que celles indiquées expressément par la présente garantie. Bass Pro Shops/Cabela's ne sera en aucun cas responsable ni pour un montant plus élevé que le prix d'achat actuel du produit ni pour dommages et intérêts spécifiques, accessoires et indirects éprouvés et encourus relatifs au produit, et Bass Pro Shops/Cabela's n'assume pas et n'autorise aucune autre personne à assumer à sa place, une obligation ou responsabilité quelconque autre que celles indiquées expressément par la présente garantie.

Fabriqué en Chine. basspro.com/cabelas.com