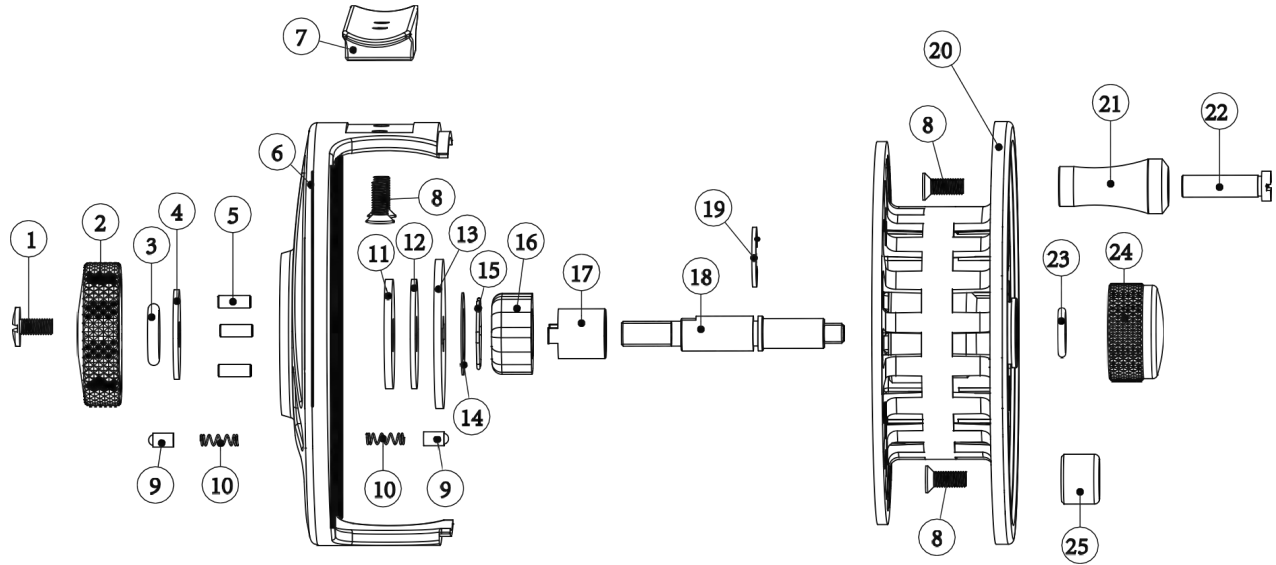


Size: 3/4, 5/6, 7/8

Cabela's® Prestige II Fly Reel



HOW TO CHANGE THE DRAG FROM LEFT- TO RIGHT-HAND CRANKING

1. Remove the spool from the reel frame by loosening Spool Cap (part #24) not necessary to completely remove
2. Carefully remove the E-Clip (part #19) with a small screwdriver
3. Flip the One-Way Bearing (part #16) over, and put it back
4. Reinsert the E-Clip to secure the One-Way Bearing
5. Replace spool
6. Screw cap (#24) back down

1	Screw	6	Frame	11	Rubber Ring	16	One-Way Bearing	21	Handle
2	Drag Knob	7	Reel Foot	12	Metal Washer	17	One-Way-Bearing Bushing	22	Handle Screw
3	O-Ring	8	Screw (2)	13	Key Washer	18	Main Shaft	23	O-Ring
4	Washer	9	Click Pin	14	Plastic Gasket	19	E-Clip	24	Spool cap
5	Click Spring	10	Click-Pin Spring	15	E-Clip Washer	20	Spool	25	Counter Balance

Bass Pro Shops® and Cabela's Fishing Reel Limited Warranty

Bass Pro Shops and Cabela's will repair or replace (at our discretion) any Bass Pro Shops and Cabela's reel which proves to be defective in workmanship or materials within 1 year from the original date of purchase. You must save your dated sales receipt for warranty validation. This warranty gives you specific legal rights, and you may have other rights which vary from state to state or province to province.

For reels purchased through our catalogs or Bass Pro Shops and Cabela's online:

- **For reel replacement only:** Return your reel postage prepaid with your dated sales receipt to the Return Center address listed on your receipt.
- **For reel repair only:** Return your reel postage prepaid with a copy of your dated sales receipt as proof of purchase and warranty validation to the Outdoor World Rod & Reel Repair® address below.

For reels purchased through Bass Pro Shops and Cabela's retail locations:

- **For reel replacement only:** Return your reel (postage prepaid if sending by mail) along with your dated sales receipt to the store from which it was purchased.
- **For reel repair only:** Return your reel postage prepaid with a copy of your dated sales receipt as proof of purchase and warranty validation to the Outdoor World Rod & Reel Repair address below.

Outdoor World Rod & Reel Repair

2300 E. Turner, Suite M
Springfield, MO 65898

This warranty does not cover lost parts, malfunctions, or damage due to abuse, accidents, normal wear, or cleaning and lubrication required due to the owner's failure to provide reasonable and necessary maintenance.

Repairs needed to your reel due to abnormal use, modification of reels, or reels past 1-year warranty period are available for a reasonable charge, providing the reel is returned postage prepaid to Outdoor World Rod & Reel Repair.

Except to the extent prohibited by applicable law, there are no warranties or conditions, expressed or implied, other than those expressly set out herein. Bass Pro Shops and Cabela's shall not, under any circumstances, be liable for an amount greater than the actual purchase price of the product nor for any special, incidental, or consequential damages suffered or incurred in connection with the product, and Bass Pro Shops and Cabela's does not assume, and does not authorize any person to assume for it, any obligation or liability other than those expressly set out herein.

Made in China. basspro.com/cabelas.com

Garantie limitée – des moulinet de pêche Bass Pro Shops^{MD} et Cabela's

Bass Pro Shops et Cabela's répareront ou remplaceront (à leur discrétion) tout moulinet de pêche de marque Bass Pro Shops et Cabela's qui s'avérera défectueux, tant au niveau de la fabrication que du matériel, et ce, sur une période d'un an suivant la date de l'achat. Vous devez conserver votre preuve d'achat datée pour valider la garantie. Cette garantie vous confère des droits légaux spécifiques auxquels d'autres droits peuvent s'ajouter; ces droits varient d'un État à l'autre et d'une province à l'autre.

Pour les moulinets de pêche achetés par catalogue ou par l'intermédiaire du site www.basspro.com et www.cabelas.com :

- **Pour remplacement seulement :** Retournez votre moulinet de pêche, port prépayé, accompagné d'une copie de votre preuve d'achat datée, validant votre garantie, au Centre de retour de marchandise mentionné sur votre reçu.
- **Pour réparation seulement :** Retournez votre moulinet de pêche, port prépayé, accompagné d'une copie de votre preuve d'achat datée, validant votre garantie, à l'adresse du Centre Outdoor World Rod & Reel Repair^{MD} mentionnée ci-dessous.

Pour les moulinets de pêche achetés chez des détaillants de produits Bass Pro Shops et Cabela's :

- **Pour remplacement seulement :** Retournez votre moulinet de pêche, port prépayé (si vous l'envoyez par la poste), au magasin où vous l'avez acheté, accompagné d'une copie de votre preuve d'achat datée.
- **Pour réparation seulement :** Retournez votre moulinet de pêche, port prépayé, accompagné d'une copie de votre preuve d'achat datée, validant votre garantie, à l'adresse du Centre Outdoor World Rod & Reel Repair mentionnée ci-dessous.

Outdoor World Rod & Reel Repair

2300 E. Turner, Suite M
Springfield, MO 65898

Cette garantie n'inclut pas les pièces perdues, le mauvais fonctionnement ou les dommages causés par un usage abusif, des accidents, l'usure normale, ou alors la lubrification et le nettoyage devenus nécessaires à cause d'une négligence du propriétaire qui n'aurait pas effectué l'entretien raisonnable requis.

Les réparations requises sur votre moulinet de pêche découlant d'un usage anormal ou de modifications, ou alors dur des moulinets de pêche dont la garantie d'un an est expirée, pourront être effectuées moyennant des frais raisonnables, pourvu que le moulinet de pêche soit retourné, port prépayé, à Outdoor World Rod & Reel Repair.

Sauf dans la limite des lois applicables, il n'existe nulles autres garanties ou conditions, expresses ou tacites, que celles prévues aux présentes. Bass Pro Shops et Cabela's ne sont, en aucune circonstance, responsables d'un montant supérieur au prix d'achat du produit ni d'aucun dommage spécial, indirect ou consécutif subi ou survenu relativement au produit; Bass Pro Shops et Cabela's n'assument ni n'autorisent personne à assumer en leur nom, toute obligation ou responsabilité autres que celles mentionnées aux présentes.

Fabriqué en Chine. basspro.com/cabelas.com

PG2087880